

IL BENVENUTO

Benvenuti alla XXIII edizione del Torneo Internazionale di Pallamano di Torrellano.

In corrispondenza dell'anno 2011, organizzato dal Comune di Elche, la Fundació del L'Sport llicità y el Club Balonmano de Torrellano, accoglierà, come nelle precedenti edizioni, pasesi dei cinque continenti. Il desiderio è quello di trasmettere una ventata di gioia attraverso un grande sforzo organizzativo e grazie alla volontà di miglioramento continuo al fine raggiungere, se fosse possibile, una maggiore dimensione e sviluppo di questo torneo.

La premessa è che grazie allo sport, in questo caso la pallamano si possa sviluppare una sana convivenza tra i giovani di diverse culture. Quale migliore modo di ottenere questo risultato se non attraverso lo sport che unisce, crea legami di amicizia e comprensione e permette di vedere l'avversario non come un nemico ma come una persona che sente le tue stesse inquietitudini e obiettivi sportivi.

Questo è lo spirito che vogliamo che invada i giorni di competizione e convivenza che ci accingiamo a godere nella TORRELLANO CUP 2011.

Per facilitare questo spirito di sana convivenza praticando sport, per il quale le migliaia di giovani che ci visiteranno sentono una vera passione, l'organizzazione intende, attraverso questa rivista, mostrare altre cose che si possono incontrare oltre l'evento sportivo.

Torrellano è una frazione di Elche, una città moderna, cosmopolita, una città con svariate attrazioni sociali e culturali, tra le quali si segnalano El Palmeral e El Misteri de Elx, riconosciuti internazionalmente dall'UNESCO come Patrimonio dell'umanità.

Parlando dei suoi abitanti possiamo definirli torrellanti. Elche è cresciuta demograficamente in un modo significativo negli ultimi anni grazie all'arrivo di persone da diversi paesi del mondo, arrivando a superare, secondo l'ultimo censimento, la cifra di 220.000 abitanti, persone che lavorano e convivono e che hanno saputo guadagnarsi il rispetto e la considerazione di tutti.

Riassumendo, potrete godere, durante i giorni del torneo, dell'ospitalità delle persone locali, di luoghi che senza dubbio serviranno per arricchirvi culturalmente e socialmente, godere di attrazioni turistiche della zona e tutto questo facendo contemporaneamente ciò che più vi piace ovvero giocando a pallamano.

Al nostro torneo hanno partecipato squadre e rappresentanti di paesi quali Germania, Angola, Australia, Austria, Algeria, Brasile, Bosnia Erzegovina, Bulgaria, Canada, Colombia, Cipro, Danimarca, Egitto, Slovacchia, Estonia, Stati Uniti, Finlandia, Francia, Gambia, Guatemala, Olanda, Ungheria, India, Islanda, Israele, Italia, Lettonia, Lituania, Messico, Nigeria, Norvegia, Polonia, Portogallo, Repubblica Dominicana, Gran Bretagna, Romania, Russia, Svezia, Taiwan, Togo, Turchia, Ucraina, Iugoslavia, Zimbabwe e da tutte le regioni spagnole.

TORRELLANO CUP

2011

Luglio

15, 16, 17, 18, 19

www.torrellanocup.org

ITALIANO



TORRELLANO CUP 2011

ITALIANO EDICION



VICTORIA
RENT A CAR



Date:

Da venerdì 15 luglio al martedì 19 luglio 2011 con il seguente programma:

Venerdì 15: partite preliminari e cerimonia di apertura con la sfilata delle squadre, esibizioni e inizio delle partite.

Sabato 16: partite preliminari e cena ricevimento per gli allenatori e direttivo delle squadre nel Hotel Areca – Ristorante Carabi. Festa per i partecipanti.

Domenica 17: paella gigante della fratellanza, partite preliminari e la sera Festa per i partecipanti, elezione di miss e mister Torrellano Cup 2011.

Lunedì 18: partite preliminari e semifinali. La sera alle 23.00 partita delle stelle (allenatori – arbitri). Festa per i partecipanti.

Martedì 19: partite e finali, cerimonia di chiusura, consegna dei premi e festa per i partecipanti.

Invito:

Torrellano, frazione di Elche situata a 10 km da Alicante, a 5 km dalle migliori spiagge della Costa Blanca, a 50 km da Benidorm o Torrevieja, città conosciute internazionalmente per le loro attrazioni turistiche.

Con questa introduzione vogliamo invitare le vostre squadre a partecipare ad un torneo di un buon livello competitivo e una buona organizzazione.

Gli arbitri iscritti saranno invitati speciali per l'organizzazione che supporterà i costi di alloggio e mantenimento. Le iscrizioni dovranno essere effettuate prima del 27 maggio 2011.

XXXIII TORNEO

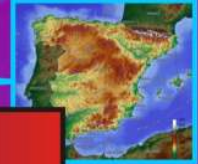
V CLINIC Handball International Base.
Handball Federation "Comunidad Valenciana"
15, 16, 17, 18, 19 (07/2011)



TORRELLANO



Alicante 38.20 N 0.29 O - GPS
Elche 38.15 N 0.42 O



Iscrizione

La iscrizione sarà effettuata tramite bonifico bancario nel seguente conto corrente:
C. BM. Torrellano: N° ES1721006298640200006732 DE LA CAIXA, Oficina de Torrellano.

Código SWIFT CAIXESBBXXX

La data limite di iscrizione sarà 27 maggio 2011 con invio del modulo di iscrizione allegato debitamente compilato ed allegando la ricevuta della quota di iscrizione di euro 120. La organizzazione si occuperà di mandare le conferme delle squadre iscritte prima del 27 maggio 2011.

Per le squadre che non scelgono alcuna opzione di alloggio e vitto proposta dall'organizzazione, la quota di iscrizione sarà di euro 200.



Torrellano, Elche, Alicante
Travel, Sport, Beach, Summer 2011
Information: www.torrellanocup.es

TORRELLANO XXXIII



Indirizzo
C. B. TORRELLANO
C/ Hispano América, 35 1º D, C. P.: 03320
TORRELLANO (ALICANTE)
ESPAÑA
PHONES: 00 34 649821841 – 00 34 965682813
Fax: 00 34 965682813
WebSite: www.torrellanocup.es
E-Mail: torrellanocup@torrellanocup.es

Categorie

Senior: ragazzi e ragazze: tutte le età.

Giovanili: ragazzi e ragazze, 1993-94 e anteriori.

Cadetti: ragazzi e ragazze, 1995-96 e anteriori.

Junior: ragazzi e ragazze, 1997-98 e anteriori.

Allievi: ragazzi e ragazze, 1999-00 e anteriori.

Pulcini: ragazzi e ragazze, 2001-02 e anteriori.

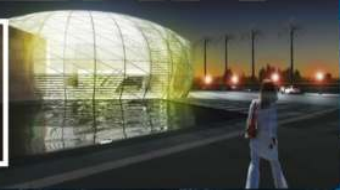
Nel caso di iscrizione di un elevato numero di squadre di vari paesi sarà organizzata una competizione parallela.

I giocatori possono giocare in altra categoria di una diversa Squadra di club ma non in squadre diverse della stessa categoria.



XXXIII TORNEO





Vitto e alloggio

Condizioni per la partecipazione:

Ogni club dovrà essere provvisto di assicurazione medica.

Ogni squadra sopporta i costi di trasferimento e vitto.

Le squadre che necessitano del visto devono presentare l'autorizzazione dell'ambasciata prima del: 10 giugno 2011.

In assenza dei requisiti indicati le squadre saranno automaticamente escluse dal torneo.

Le squadre che non effettuino il pagamento del saldo entro il 10 giugno 2011 saranno automaticamente escluse dal torneo.

(A) Aula della scuola 160 euro. Ogni squadra disporrà di una sala nella scuola e resta a carico dei partecipanti il necessario per dormire. (B) aula della scuola con materasso e lenzuola 180 euro. Ogni squadra disporrà di una sala nella scuola, con materasso e lenzuola per ogni partecipante. (C) letto completo in aula della scuola 200 euro. Ogni squadra disporrà di una sala nella quale ci saranno letti completi. (D) Albergo in Torrellano o El Altet 250 euro. (E) Hotel *** in Santa Pola, Elche o Torrellano 280 euro. (F) Hotel **** in Alicante, Elche o Torrellano 350 euro. (G) Hotel ***** in Alicante, Elche o Torrellano 375 euro. Il prezzo indicato è per persona e include colazione e due pasti giornalieri nella scuola o ristorante in Torrellano, alloggio, discoteca, escursioni proposte dall'organizzazione e accesso al parco acquatico.

Le squadre che non dispongono di autobus per realizzare le escursioni potranno richiedere all'organizzazione il noleggio di un autobus. I costi suindicati includono l'alloggio dal 15 al 19 di luglio 2011 e dovranno essere pagate a mezzo di bonifico bancario prima del 10 giugno 2011. Le squadre che scelgono le opzioni A, B, e C dovranno pagare assieme ai costi suindicati un deposito cauzionale di euro 100 che sarà rimborsato a conclusione del torneo.

Le squadre che eleggono la opzione D o la opzione E, F e G dovranno pagare il 50% del costo totale congiuntamente con l'iscrizione della squadra per effettuare le prenotazioni necessarie.

Le stanze singole nell'Albergo o nell'Hotel comportano un supplemento del 20% sul prezzo indicato nelle tariffe.



XXXI



Viaggi:

L'organizzazione organizza escursioni a spiagge e località turistiche della zona. Con l'intenzione di facilitare al massimo gli spostamenti verso Torrellano l'organizzazione collabora con Viaggi Iberia.

Le squadre che lo desiderano possono richiedere all'organizzazione un preventivo di spesa per gli spostamenti sia per quanto concerne i voli nazionali e internazionali sia con qualsiasi altro mezzo di trasporto (treno, nave, autobus).

Aeroporto:

L'accesso per via aerea. Torrellano si trova a soli 2 km da Alicante International Airport. Organizzazione XXIII TORNEO INTERNAZIONALE Viajes Iberia Torrellano e mettere tutta la loro esperienza al vostro servizio per organizzare il tuo viaggio. Non esitate a richiedere maggiori informazioni.

Premi:

- Champion tutte le categorie: Trophy.
- Runner-up tutte le categorie: Trophy.
- 3° Classificato in tutte le categorie: Trophy.



TORNEO